



ПРАВИТЕЛЬСТВО ЛЕНИНГРАДСКОЙ ОБЛАСТИ

**КОМИТЕТ ПО КУЛЬТУРЕ
ЛЕНИНГРАДСКОЙ ОБЛАСТИ**

ПРИКАЗ

От «14» декабря 2012 г.

№ 39

**Об установлении границ территории объектов культурного наследия
регионального значения
«Начальное училище, вторая половина XVIII в», «Дом Лохвицких, вторая
половина XVIII в» в г. Тихвин Ленинградской области**

В соответствии со ст.ст. 9.2, 33 Федерального закона от 25.06.2002 N 73-ФЗ "Об объектах культурного наследия (памятниках истории и культуры) народов Российской Федерации", а также п.3.12 Положения о комитете по культуре Ленинградской области, утвержденного постановлением Правительства Ленинградской области от 13.02.2008 N 20, приказываю

1. Установить границы территории объектов культурного наследия регионального значения «Начальное училище, вторая половина XVIII в», расположенного по адресу: Ленинградская область, Тихвинский район, г. Тихвин, ул. Красная, д. 1, (уточн. ул. МОПРа, д. 14), «Дом Лохвицких, вторая половина XVIII в», расположенного по адресу: Ленинградская область, Тихвинский район, г. Тихвин, ул. Красная, д. 3, (уточн. ул. МОПРа, д. 15), согласно приложению на четырех листах.

2. Настоящий приказ вступает в силу со дня его официального опубликования.

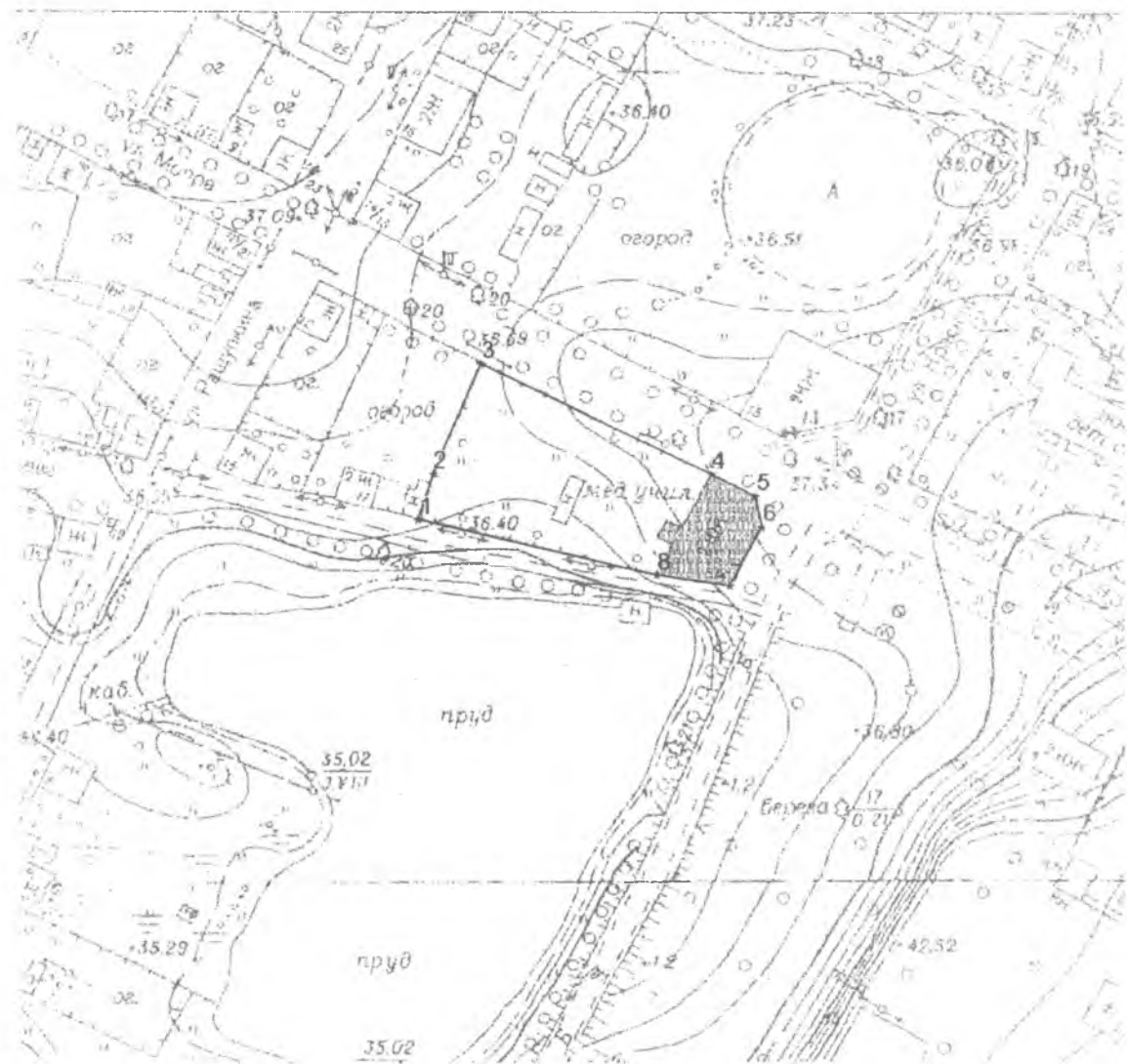
3. Контроль за исполнением настоящего приказа возложить на начальника отдела по осуществлению полномочий Ленинградской области в сфере объектов культурного наследия департамента государственной охраны, сохранения и использования объектов культурного наследия по культуре Ленинградской области Ю.Б.Ерошевскую

Председатель комитета по культуре
Ленинградской области



В.Б.Богуш

Приложение
к Приказу комитета по культуре
Ленинградской области
от 24.12.2012 № 39

**Границы территории
объекта культурного наследия регионального значения
«Начальное училище, вторая половина XVIII в»**



УСЛОВНЫЕ ОБОЗНАЧЕНИЯ:

- | | |
|---|--|
|  | ГРАНИЦЫ ТЕРРИТОРИИ |
|  | ОБОЗНАЧЕНИЕ ХАРАКТЕРНОЙ ТОЧКИ ГРАНИЦЫ ТЕРРИТОРИИ |

*Координаты опорных поворотных точек
границ территории объекта культурного наследия регионального значения
«Начальное училище, вторая половина XVIII в.»*

Опорные поворотные точки территории «Начального училища, вторая половина XVIII в.»

S = 0,244 Га.

№ опорной точки	Координата	
	X	Y
1	8.7457	10.0893
2	8.7494	10.1006
3	8.7606	10.1279
4	8.8143	10.1004
5	8.8246	10.0951
6	8.8261	10.0873
7	8.8184	10.0728
8	8.8016	10.0754
1	8.7457	10.0893

*Описание границы территории
объекта культурного наследия регионального значения
«Начальное училище, вторая половина XVIII в.»*

От точки 1 до точки 2 прямо, от точки 2 до точки 3 прямо до улицы МОПРа, от точки 3 до точки 4 прямо вдоль улицы МОПРа до угла здания, от точки 4 до точки 5 вдоль здания, от точки 5 до точки 6 вдоль здания, от точки 6 до точки 7 вдоль здания, от точки 7 до точки 8 вдоль здания, от точки 8 до точки 1 прямо.

Границы территории памятника зафиксированы поворотными точками, имеющими координаты, которые даны в местной системе координат.

*Координаты опорных поворотных точек
границ территории объекта культурного наследия регионального значения
«Дом Лохвицких, вторая половина XVIII в.»*

Опорные поворотные точки территории «Дом Лохвицких, вторая половина XVIII в.»»

S = 0,2908 Га.

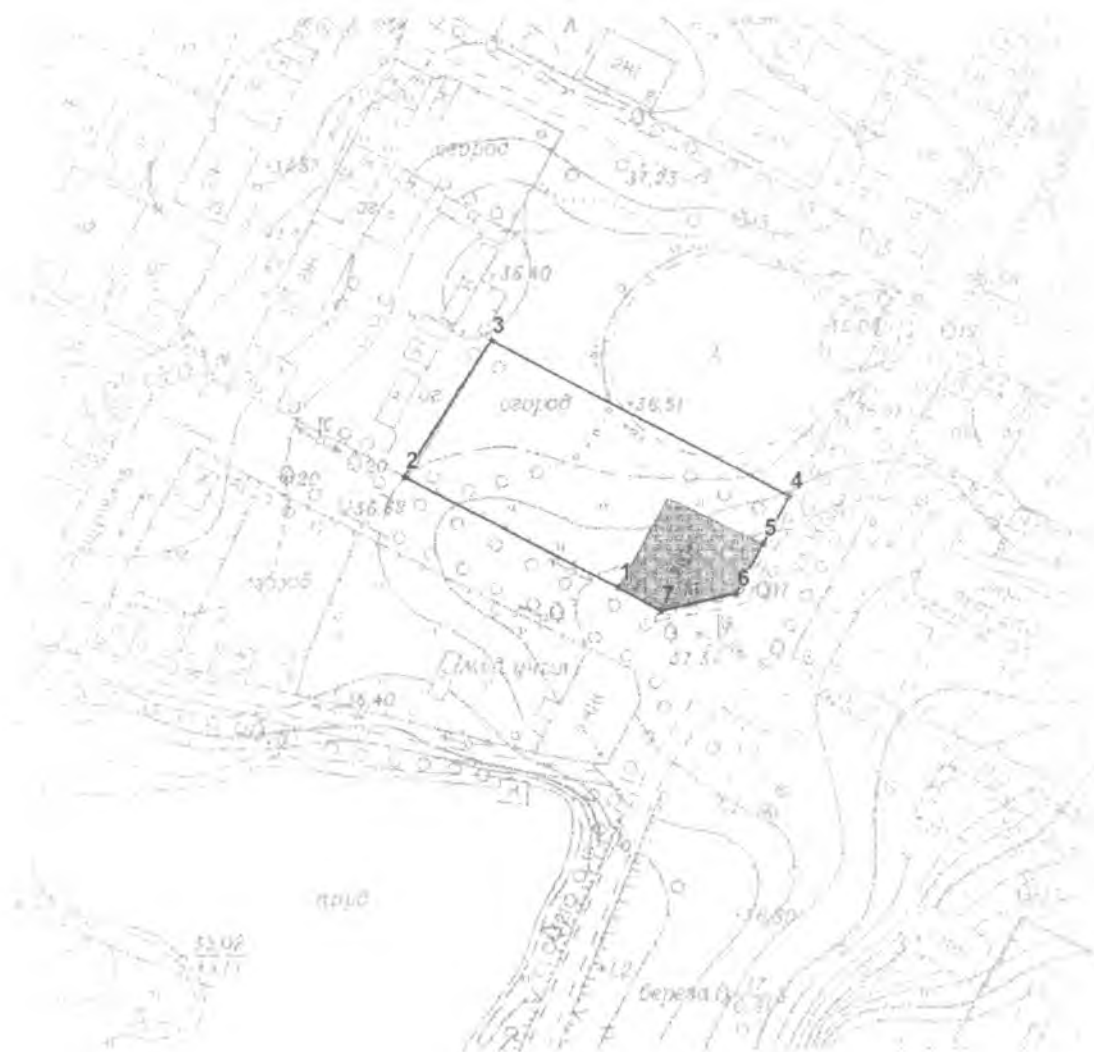
№ опорной точки	Координата	
	X	Y
1	8.8209	10.1150
2	8.7719	10.1414
3	8.7919	10.1738
4	8.8601	10.1367
5	8.8540	10.1255
6	8.8478	10.1136
7	8.8306	10.1095
1	8.8209	10.1150

*Описание границы территории
объекта культурного наследия регионального значения
«Дом Лохвицких, вторая половина XVIII в.»*

От точки 1 до точки 2 прямо вдоль улицы МОПРа, от точки 2 до точки 3 прямо, от точки 3 до точки 4 прямо, от точки 4 до точки 5 прямо вдоль улицы Красная до угла здания, от точки 5 до точки 6 вдоль здания, от точки 6 до точки 7 вдоль здания, от точки 7 до точки 1 вдоль здания.

Границы территории памятника зафиксированы поворотными точками, имеющими координаты, которые даны в местной системе координат.

*Границы территории
объекта культурного наследия регионального значения
«Дом Лохвицких, вторая половина XVIII в.»*



УСЛОВНЫЕ ОБОЗНАЧЕНИЯ:



ГРАНИЦЫ ТЕРРИТОРИИ



ОБОЗНАЧЕНИЕ ХАРАКТЕРНОЙ ТОЧКИ ГРАНИЦЫ ТЕРРИТОРИИ