



КОМИТЕТ ПО КУЛЬТУРЕ ЛЕНИНГРАДСКОЙ ОБЛАСТИ

ПРИКАЗ

от 25 февраля 2013 года

№ 3

Об установлении границ территории
выявленного объекта культурного наследия
«Усадьба Ефремова Н.Е., Рукавишников И.В.»

В соответствии со ст.ст.9.1, 33 Федерального закона от 25 июня 2002 года № 73-ФЗ «Об объектах культурного наследия (памятниках истории и культуры) народов Российской Федерации», а также абзацем 10 п. 3.8. Положения о комитете по культуре Ленинградской области, утвержденного постановлением Правительства Ленинградской области от 13 февраля 2008 года № 20, приказываю:

1. Установить границы территории выявленного объекта культурного наследия «Усадьба Ефремова Н.Е., Рукавишников И.В.», расположенного в с.Рождествено Гатчинского района Ленинградской области (приложение № 1 на 5 листах).

2. Настоящий приказ вступает в силу со дня его официального опубликования.

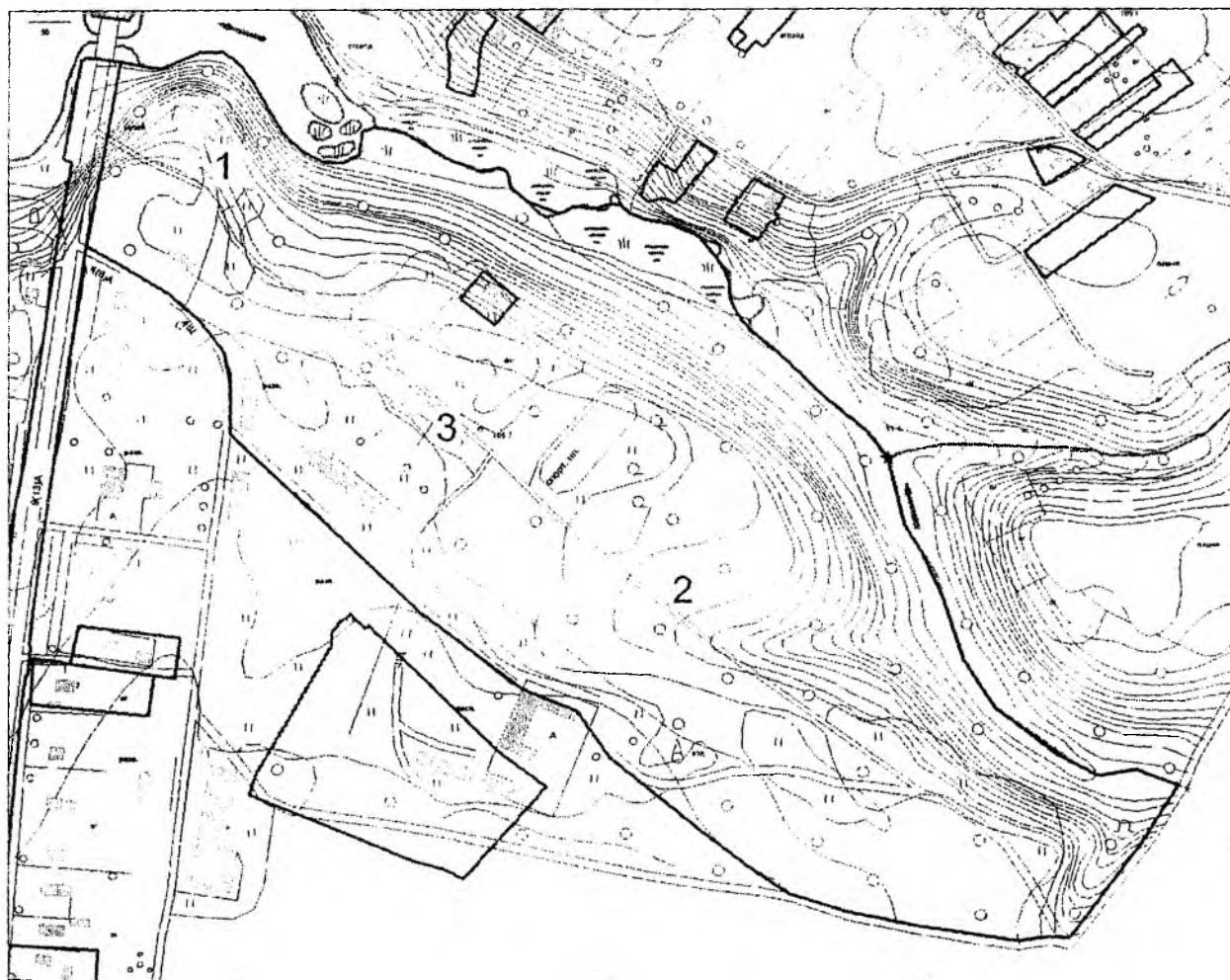
3. Контроль за исполнением настоящего приказа возложить на начальника отдела по осуществлению полномочий Российской Федерации в сфере объектов культурного наследия Макарову М.В.

Первый заместитель председателя
комитета по культуре
Ленинградской области

З.В. Желдина

Приложение № 1 к приказу
комитета по культуре
от 25 февраля 2013
№ 3

**Границы выявленного объекта культурного наследия "Усадьба
Ефремова Н.Е., Рукавишников И.В."**



масштаб 1:5000

УСЛОВНЫЕ ОБОЗНАЧЕНИЯ

— Уточненная граница территории объекта культурного наследия

— Границы земельных участков, зарегистрированных в КЗРиЗ

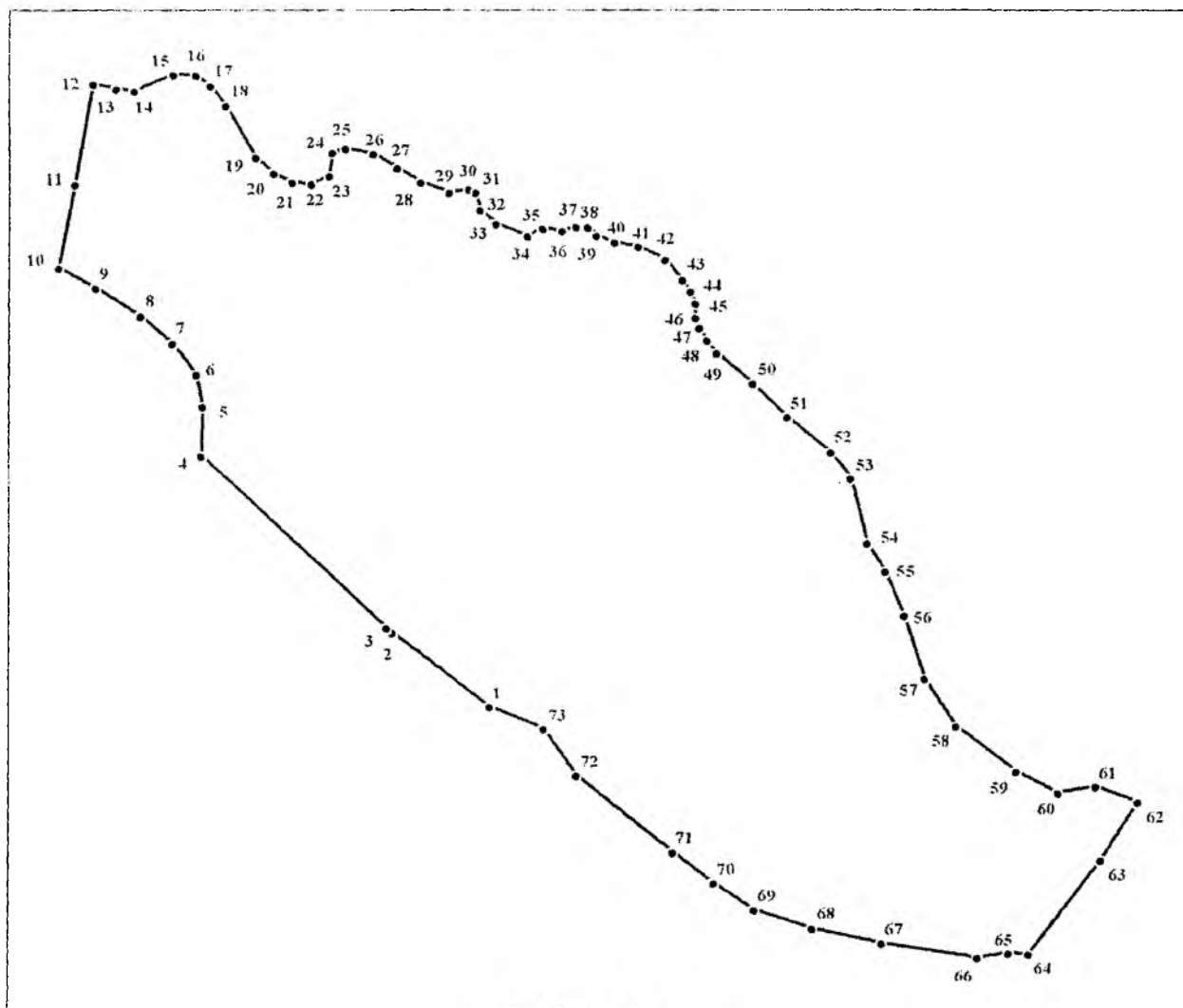
Объекты существующей застройки

1. Усадебный дом

2. Территория усадьбы

3. Хозяйственная
постройка

План поворотных точек границы территории объекта культурного наследия "Усадьба Ефремова Н.Е., Рукавишников И.В."



масштаб 1:5000

УСЛОВНЫЕ ОБОЗНАЧЕНИЯ

- Граница территории объекта культурного наследия
- 1 Номер поворотной точки (см. таблицу Приложение 2)

**Координаты поворотных точек границы территории выявленного
объекта культурного наследия
"Усадьба Ефремова Н.Е., Рукавишникова И.В."**

Номер поворотной точки	Координаты поворотных точек в МСК (метры)	
	X	Y
1	24879.30	93206.99
2	24932.89	93139.27
3	24936.23	93135.6
4	25059.66	93008.95
5	25094.90	93009.51
6	25117.03	93005.28
7	25139.27	92989.38
8	25158.40	92967.81
9	25178.19	92937.12
10	25192.42	92912.21
11	25251.36	92923.33
12	25323.41	92935.56
13	25320.18	92951.02
14	25318.41	92963.47
15	25330.30	92989.72
16	25329.86	93004.84
17	25322.30	93014.73
18	25307.73	93025.30
19	25270.37	93045.87
20	25259.25	93057.88
21	25252.58	93070.55
22	25251.47	93084.01
23	25257.47	93095.91
24	25273.82	93098.35
25	25276.82	93107.14
26	25273.15	93126.37
27	25262.92	93142.83
28	25252.91	93158.95
29	25245.57	93178.52
30	25247.69	93191.76
31	25245.35	93197.09
32	25233.23	93200.21
33	25223.33	93211.22
34	25214.77	93233.57
35	25220.22	93244.13

36	25218.44	93257.47
37	25221.44	93267.37
38	25220.78	93275.15
39	25215.11	93281.38
40	25210.21	93293.61
41	25207.21	93309.85
42	25198.20	93327.86
43	25183.64	93339.54
44	25175.52	93344.65
45	25167.18	93348.10
46	25157.17	93348.21
47	25149.61	93350.77
48	25140.83	93355.66
49	25132.04	93362.33
50	25110.47	93386.90
51	25086.79	93409.92
52	25061.77	93439.83
53	25042.86	93453.51
54	24996.39	93464.52
55	24976.48	93476.53
56	24944.90	93489.65
57	24899.87	93503.32
58	24865.51	93525.34
59	24833.15	93567.37
60	24818.14	93596.51
61	24822.59	93622.86
62	24811.69	93652.10
63	24770.66	93626.64
64	24703.94	93576.60
65	24704.83	93562.81
66	24701.61	93541.02
67	24711.84	93474.86
68	24722.07	93427.27
69	24735.52	93388.02
70	24754.43	93360.55
71	24776.00	93332.97
72	24830.48	93267.15
73	24863.84	93244.80

Описание границы территории выявленного объекта культурного наследия

"Усадьба Ефремова Н.Е., Рукавишникова И.В."

Граница территории объекта культурного наследия "Усадьба Ефремова Н.Е., Рукавишникова И.В." от точки 1 до точки 10 проходит вдоль грунтовой дороги,

от точки 10 до точки 12 совпадает с границей земельного участка Киевского шоссе, от точки 12 до точки 62 проходит вдоль берега р. Речка (Грязна), от точки 62 до точки 69, проходит по дороге, проходящей вдоль административной границы с. Рождествено, от точки 69 до точки 1 вдоль условной линии от административной границы до грунтовой дороги.