



АДМИНИСТРАЦИЯ ЛЕНИНГРАДСКОЙ ОБЛАСТИ  
КОМИТЕТ ПО КУЛЬТУРЕ ЛЕНИНГРАДСКОЙ ОБЛАСТИ

---

---

ПРИКАЗ

«10» декабря 2018 г.

№ 01-03/18-536  
Санкт-Петербург

**Об установлении границ территории и предмета охраны объекта культурного наследия регионального значения «Жилой дом» по адресу: Ленинградская область, Тихвинский муниципальный район, Тихвинское городское поселение, г. Тихвин, ул. Свободы, 2**

В соответствии со ст. ст. 3.1, 9.2, 20, 33 Федерального закона от 25.06.2002 № 73-ФЗ «Об объектах культурного наследия (памятниках истории и культуры) народов Российской Федерации», ст. 4 областного закона от 25.12.2015 № 140-оз «О государственной охране, сохранении, использовании и популяризации объектов культурного наследия (памятников истории и культуры) народов Российской Федерации, расположенных на территории Ленинградской области», п. 2.2.2. Положения о комитете по культуре Ленинградской области, утвержденного постановлением Правительства Ленинградской области от 24 октября 2017 года № 431, приказываю:

1. Установить границы территории объекта культурного наследия регионального значения «Жилой дом» по адресу: Ленинградская область, Тихвинский муниципальный район, Тихвинское городское поселение, г. Тихвин, ул. Свободы, 2 (далее - Памятник), принятого на государственную охрану решением Леноблисполкома от 27 июля 1987 года № 325 согласно приложению 1 к настоящему приказу.

2. Установить предмет охраны Памятника, согласно приложению 2 к настоящему приказу.

3. Отделу по осуществлению полномочий Ленинградской области в сфере объектов культурного наследия департамента государственной охраны, сохранения и использования объектов культурного наследия комитета по культуре Ленинградской области обеспечить:

- внесение соответствующих сведений в Единый государственный реестр объектов культурного наследия (памятников истории и культуры) народов Российской Федерации;

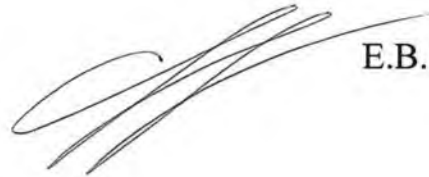
- копию настоящего приказа направить в сроки, установленные действующим законодательством, в федеральный орган исполнительной власти, уполномоченный Правительством Российской Федерации на осуществление государственного кадастрового учета, государственной регистрации прав, ведение Единого государственного реестра недвижимости и предоставление сведений, содержащихся в Едином государственном реестре недвижимости, его территориальные органы.

4. Отделу взаимодействия с муниципальными образованиями, информатизации и организационной работы комитета по культуре Ленинградской области обеспечить размещение настоящего приказа на сайте комитета по культуре Ленинградской области в информационно-телекоммуникационной сети «Интернет».

5. Контроль за исполнением настоящего приказа возложить на заместителя начальника департамента государственной охраны, сохранения и использования объектов культурного наследия комитета по культуре Ленинградской области.

6. Настоящий приказ вступает в силу со дня его официального опубликования.

Председатель комитета



Е.В. Чайковский

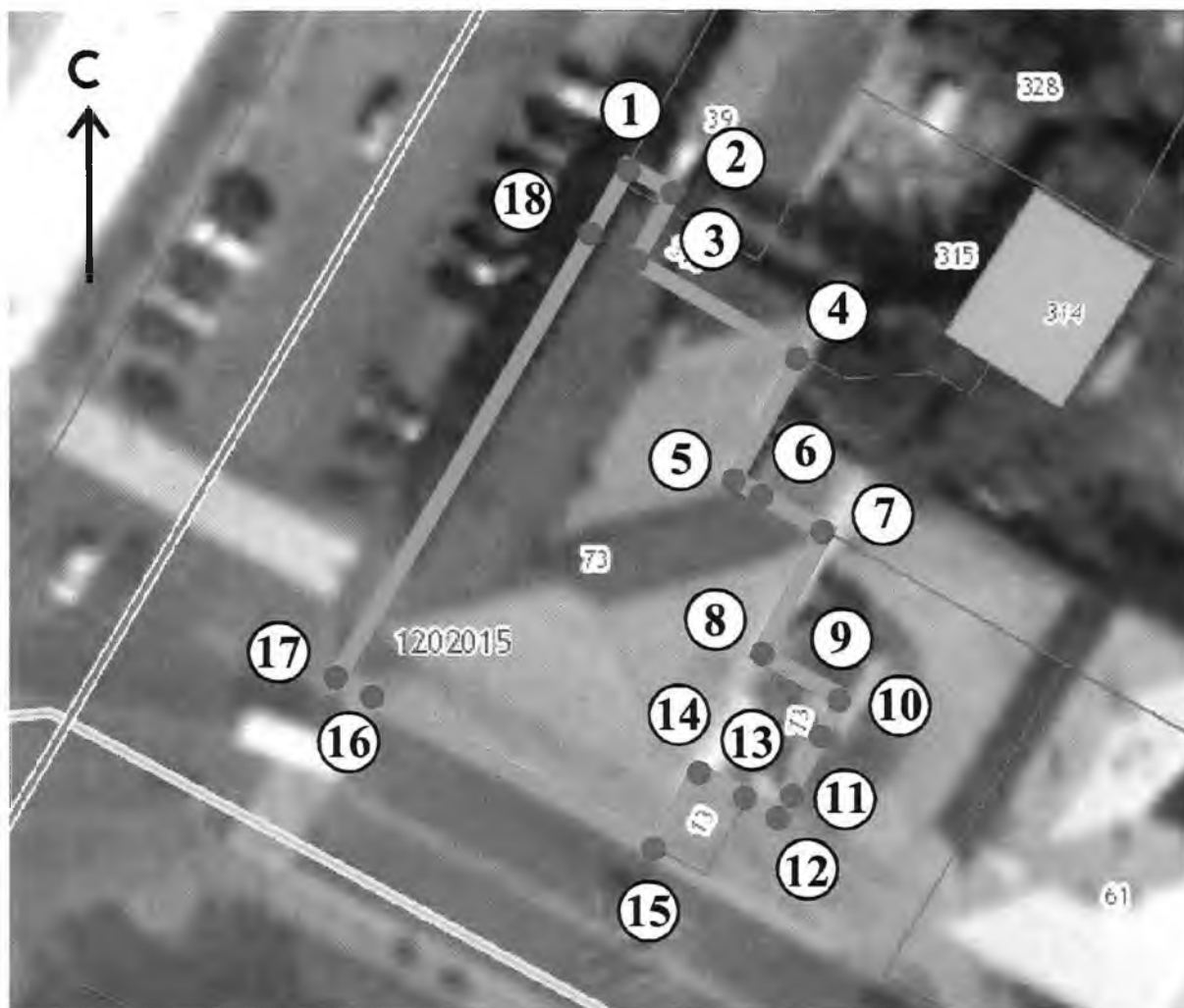
Приложение № 1  
к приказу комитета по культуре  
Ленинградской области  
от «20» декабря 2018 г.  
№ 01-03/18-536

**Границы территории объекта культурного наследия регионального значения  
«Жилой дом» по адресу: Ленинградская область, Тихвинский муниципальный  
район, Тихвинское городское поселение, г. Тихвин, ул. Свободы, 2**

Границы территории объекта культурного наследия проходят:

- от т.1 до т.2 – на юго-восток;
- от т.2 до т.3 – на юго-запад вдоль восточной стороны проездных ворот;
- от т.3 до т.4 – на юго-восток;
- от т.4 до т.5 – на юго-запад;
- от т.5 до т.7 – через т.6 на юго-восток;
- от т.7 до т.8 – на юго-запад;
- от т.8 до т.9 – на юго-восток;
- от т.9 до т.12 – через тт.10,11 на юго-запад вдоль восточной границы пристройки;
- от т.12 до т.14 – через т.13 на северо-запад;
- от т.14 до т.15 – на юго-запад;
- от т.15 до т.17 – через т.16 на северо-запад вдоль южного фасада здания;
- от т.17 до т.18 – на северо-восток вдоль западного фасада здания;
- от т.18 до т.1 – на северо-восток вдоль западного фасада здания.

**Карта (схема) границ территории объекта культурного наследия  
регионального значения «Жилой дом» по адресу: Ленинградская область,  
Тихвинский муниципальный район, Тихвинское городское поселение,  
г. Тихвин, ул. Свободы, 2**



Условные обозначения:



граница территории объекта культурного наследия



номер поворотной (характерной) точки

**Перечень координат поворотных (характерных) точек границ территории  
объекта культурного наследия регионального значения «Жилой дом»  
по адресу: Ленинградская область, Тихвинский муниципальный район,  
Тихвинское городское поселение, г. Тихвин, ул. Свободы, 2**

Обозначение (номер) характерной точки	Долгота (X)	Широта (Y)
1	403788.59	3225512.42
2	403787.16	3225514.88
3	403783.72	3225512.71
4	403776.56	3225524.80
5	403767.99	3225520.14
6	403766.99	3225521.90
7	403764.43	3225526.42
8	403756.07	3225521.89
9	403753.03	3225527.47
10	403750.95	3225526.33
11	403745.83	3225523.55
12	403744.94	3225523.06
13	403746.09	3225520.99
14	403748.01	3225517.50
15	403742.63	3225514.46
16	403753.34	3225494.86
17	403754.52	3225492.71
18	403785.10	3225510.40
1	403788.59	3225512.42

Определение географических координат характерных точек границы территории объекта культурного наследия выполнено в системе координат МСК-47\_зона 3.

**Режим использования территории объекта культурного наследия  
регионального значения «Жилой дом» по адресу: Ленинградская область,  
Тихвинский муниципальный район, Тихвинское городское поселение,  
г. Тихвин, ул. Свободы, 2**

**На территории Памятника разрешается:**

- проведение работ по сохранению объекта культурного наследия (меры, направленные на обеспечение физической сохранности и сохранение историко-культурной ценности объекта культурного наследия, предусматривающие консервацию, ремонт, реставрацию, включающие в себя научно-исследовательские, изыскательские, проектные и производственные работы, научное руководство за проведением работ по сохранению объекта культурного наследия, технический и авторский надзор за проведение этих работ);

- реконструкция, ремонт существующих дорог, инженерных коммуникаций, благоустройство, озеленение, установка малых архитектурных форм, иная хозяйственная деятельность (по согласованию с региональным органом охраны объектов культурного наследия), не противоречащая требованиям обеспечения сохранности объекта культурного наследия и позволяющая обеспечить функционирование объекта культурного наследия в современных условиях, обеспечивающая недопущение ухудшения состояния территории объекта культурного наследия.

**На территории Памятника запрещается:**




- строительство объектов капитального строительства и увеличение объемно-пространственных характеристик существующих на территории памятника объектов капитального строительства; проведение земляных, строительных, мелиоративных и иных работ, за исключением работ по сохранению объекта культурного наследия или его отдельных элементов, сохранению историко-градостроительной или природной среды объекта культурного наследия;

- установка рекламных конструкций, распространение наружной рекламы;



- осуществление любых видов деятельности, ухудшающих экологические условия и гидрологический режим на территории объекта культурного наследия, создающих вибрационные нагрузки динамическим воздействием на грунты в зоне их взаимодействия с объектами культурного наследия.

**Предмет охраны**  
**объекта культурного наследия регионального значения**  
**«Жилой дом» по адресу: Ленинградская область, Тихвинский муниципальный район, Тихвинское городское поселение, г. Тихвин, ул. Свободы, 2**

№ п/п	Виды предмета охраны	Предмет охраны	Фотофиксация
1	Объемно-пространственное решение территории:	Местоположение здания в границах территории в старой части города Тихвин, на площади Свободы и углу улицы Карла Маркса.	
2	Объемно-пространственное решение:	<p>Исторические габариты и конфигурация двухэтажного Г-образного в плане здания с проездными воротами и пристройкой;</p> <p>исторические габариты и конфигурация крыши (вальмовая), включая слуховое окно;</p> <p>исторические дымовые трубы – материал (кирпич), габариты, месторождение;</p> <p>историческое местоположение входов, в том числе прямков;</p>	
3	Конструктивная система:	Наружные и внутренние исторические капитальные стены, материал (кирпич); историческая отметка цоколя;	

		исторические отметки перекрытий; лестницы – местоположение.	
4	Объемно-планировочное решение:	Историческое объемно-планировочное решение в габаритах капитальных стен.	
5	Архитектурно-художественное решение:	<p>Материал и тип наружной облицовки – гладкая окрашенная штукатурка;</p> <p>исторические оконные и дверные проемы – местоположение, габариты и конфигурация;</p> <p>декоративное оформление фасадов:</p> <p>профилированный раскрепованный карниз с профилированными дентикулами и гладким фризом с валиком;</p> <p>профилированная междуэтажная тяга;</p> <p>треугольные профилированные сандрики с геометрическими кронштейнами;</p>	   



		<p>прямые профилированные сандрики на геометрических кронштейнах;</p> <p>профили оконных проемов;</p> <p>полочки прямоугольного сечения под оконными проемами второго этажа;</p> <p>арочные проездные ворота: замковый камень,</p> <p>импосты прямоугольного сечения,</p> <p>профилированный карниз,</p> <p>аттик с прямоугольными филенками и профилированным карнизом.</p>	 
--	--	--	--

*Предмет охраны может быть уточнен при проведении дополнительных научных исследований.*