

АДМИНИСТРАЦИЯ ЛЕНИНГРАДСКОЙ ОБЛАСТИ
КОМИТЕТ ПО КУЛЬТУРЕ ЛЕНИНГРАДСКОЙ ОБЛАСТИ

ПРИКАЗ

«20» декабря 2018 г.

№ 01-03/18-578
Санкт-Петербург

Об установлении границ территории и предмета охраны объекта культурного наследия регионального значения «Дом, в котором жил художник Заболоцкий Петр Ефимович» по адресу: Ленинградская область, Тихвинский муниципальный район, Тихвинское городское поселение, Тихвинское городское поселение, г. Тихвин, ул. Труда, 45

В соответствии со ст. ст. 3.1, 9.2, 20, 33 Федерального закона от 25 июня 2002 года № 73-ФЗ «Об объектах культурного наследия (памятниках истории и культуры) народов Российской Федерации», ст. 4 областного закона от 25 декабря 2015 года № 140-оз «О государственной охране, сохранении, использовании и популяризации объектов культурного наследия (памятников истории и культуры) народов Российской Федерации, расположенных на территории Ленинградской области», п. 2.2.2. Положения о комитете по культуре Ленинградской области, утвержденного постановлением Правительства Ленинградской области от 24 октября 2017 года № 431, приказываю:

1. Установить границы территории объекта культурного наследия регионального значения «Дом, в котором жил художник Заболоцкий Петр Ефимович» по адресу: Ленинградская область, Тихвинский муниципальный район, Тихвинское городское поселение, Тихвинское городское поселение, г. Тихвин, ул. Труда, 45 (далее – Памятник), принятого на государственную охрану решением Леноблисполкома от 27 августа 1979 года № 337, согласно приложению 1 к настоящему приказу.

2. Установить предмет охраны Памятника согласно приложению 2 к настоящему приказу.

3. Отделу по осуществлению полномочий Ленинградской области в сфере объектов культурного наследия департамента государственной охраны, сохранения и использования объектов культурного наследия комитета по культуре Ленинградской области обеспечить:

- копию настоящего приказа направить в сроки, установленные действующим законодательством, в федеральный орган исполнительной власти, уполномоченный Правительством Российской Федерации на осуществление государственного кадастрового учета, государственной регистрации прав, ведение Единого государственного реестра недвижимости и предоставление сведений, содержащихся в Едином государственном реестре недвижимости, его территориальные органы.

4. Отделу взаимодействия с муниципальными образованиями, информатизации и организационной работы комитета по культуре Ленинградской области обеспечить размещение настоящего приказа на сайте комитета по культуре Ленинградской области в информационно-телекоммуникационной сети «Интернет».

5. Контроль за исполнением настоящего приказа возложить на заместителя начальника департамента государственной охраны, сохранения и использования объектов культурного наследия комитета по культуре Ленинградской области.

6. Настоящий приказ вступает в силу со дня его официального опубликования.

Председатель комитета



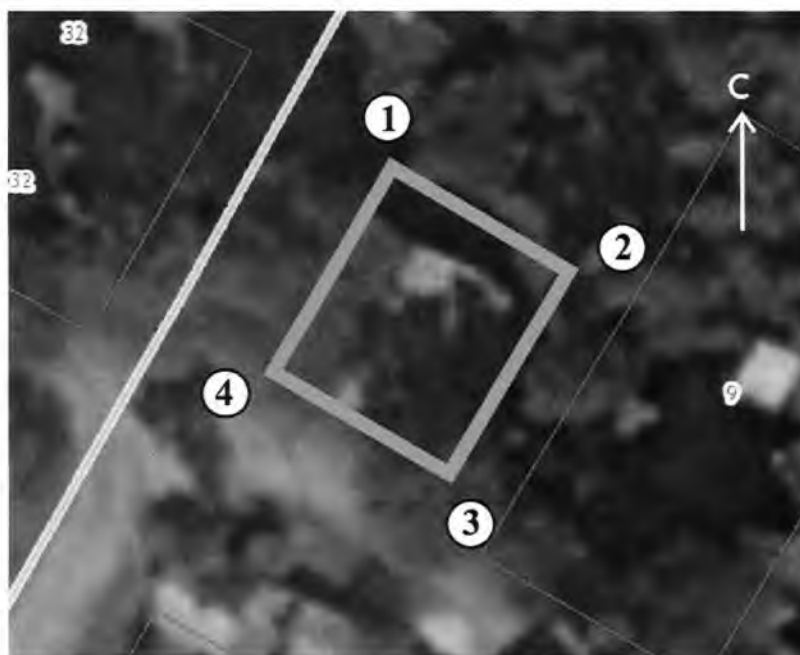
Е.В. Чайковский

Приложение № 1
к приказу комитета по культуре
Ленинградской области
от «*20*» *декабря* 2018 г.
№ 01-03/18-578

**Границы территории объекта культурного наследия регионального значения
«Дом, в котором жил художник Заболоцкий Петр Ефимович» по адресу:
Ленинградская область, Тихвинский муниципальный район, Тихвинское
городское поселение, Тихвинское городское поселение, г. Тихвин, ул. Труда, 45**

Границы проходят от поворотной (характерной) точки 1 на юго-восток вдоль капитальных стен северной пристройки здания до поворотной (характерной) точки 2, далее на юго-запад вдоль лестничной пристройки здания до поворотной (характерной) точки 3, далее на северо-запад вдоль лицевого фасада здания до поворотной (характерной) точки 4 и далее на северо-восток до исходной поворотной (характерной) точки 1.

**Карта (схема) границ территории объекта культурного наследия
регионального значения «Дом, в котором жил художник Заболоцкий Петр
Ефимович» по адресу: Ленинградская область, Тихвинский муниципальный
район, Тихвинское городское поселение, Тихвинское городское поселение,
г. Тихвин, ул. Труда, 45**



Условные обозначения:

-
- граница территории объекта культурного наследия
- ① номер поворотной (характерной) точки

Перечень координат поворотных (характерных) точек границ территории объекта культурного наследия регионального значения «Дом, в котором жил художник Заболоцкий Петр Ефимович» по адресу: Ленинградская область, Тихвинский муниципальный район, Тихвинское городское поселение, Тихвинское городское поселение, г. Тихвин, ул. Труда, 45

Обозначение (номер) характерной точки	Долгота (X)	Широта (Y)
1	403858.32	3225750.83
2	403851.33	3225764.72
3	403834.92	3225756.33
4	403841.78	3225742.55
1	403858.32	3225750.83

Определение географических координат характерных точек границы территории объекта культурного наследия выполнено в местной системе координат МСК-47_зона 3.

**Режим использования территории объекта культурного наследия
регионального значения «Дом, в котором жил художник Заболоцкий Петр
Ефимович» по адресу: Ленинградская область, Тихвинский муниципальный
район, Тихвинское городское поселение, Тихвинское городское поселение,
г. Тихвин, ул. Труда, 45**

На территории Памятника разрешается:

- проведение работ по сохранению объекта культурного наследия (меры, направленные на обеспечение физической сохранности и сохранение историко-культурной ценности объекта культурного наследия, предусматривающие консервацию, ремонт, реставрацию, включающие в себя научно-исследовательские, изыскательские, проектные и производственные работы, научное руководство за проведением работ по сохранению объекта культурного наследия, технический и авторский надзор за проведением этих работ);

- реконструкция, ремонт инженерных коммуникаций, благоустройство, озеленение, установка малых архитектурных форм, иная хозяйственная деятельность (по согласованию с региональным органом охраны объектов культурного наследия), не противоречащая требованиям обеспечения сохранности объекта культурного наследия и позволяющая обеспечить функционирование объекта культурного наследия в современных условиях, обеспечивающая недопущение ухудшения состояния территории объекта культурного наследия.

На территории Памятника запрещается:

- строительство объектов капитального строительства;

- проведение земляных, строительных, мелиоративных работ и иных работ, за исключением работ по сохранению объекта культурного наследия или его отдельных элементов, сохранению историко-градостроительной или природной среды объекта культурного наследия;





- установка рекламных конструкций, распространение наружной рекламы;


- осуществление любых видов деятельности, ухудшающих экологические условия и гидрологический режим на территории объекта культурного наследия, создающих вибрационные нагрузки динамическим воздействием на грунты в зоне их взаимодействия с объектом культурного наследия.

Приложение № 2
к приказу комитета по культуре
Ленинградской области
от «20» декабря 2018 г.
№ 01-03/18-578

Предмет охраны
объекта культурного наследия регионального значения «Дом, в котором жил
художник Заболоцкий Петр Ефимович» по адресу: Ленинградская область,
Тихвинский муниципальный район, Тихвинское городское поселение,
Тихвинское городское поселение, г. Тихвин, ул. Труда, 45

№ п/п	Виды предмета охраны	Предмет охраны	Фотофиксация
1	Объемно-пространственное решение территории:	Местоположение здания в границах территории в старой части города Тихвин, на пересечении улиц Труда и Связи.	
2	Объемно-пространственное решение:	<p>Исторические габариты и конфигурация двухэтажного прямоугольного в плане здания с пристройками на севере и востоке;</p> <p>исторические габариты и конфигурация крыши (двухскатная), включая две дымовые трубы – местоположение, габариты, материал (кирпич);</p> <p>историческое местоположение входов.</p>	

			
3	Конструктивная система:	Наружные и внутренние исторические капитальные стены, материал – дерево, исполнение – сруб, рубленный в обло; исторические отметки перекрытий; лестница – местоположение.	
4	Объемно-планировочное решение:	Историческое объемно-планировочное решение в габаритах капитальных стен.	
5	Архитектурно-художественное решение:	<p>Материал и характер отделки фасадных поверхностей: бревенчатый сруб; фронтоны и восточная пристройка – струганая доска под дощатый руст; северная пристройка – доска с глухой резьбой, имитирующая горизонтальный руст;</p> <p>венчающий и фронтонный профилированные карнизы с дентикулами, материал – дерево;</p> <p>местоположение, габариты и конфигурация исторических дверных и оконных проемов;</p> <p>материал (дерево), техника исполнения оконных коробок и рисунок расстекловки оконных заполнений;</p> <p>козырек над оконными коробками, материал – дерево;</p> <p>наличники арочных оконных проемов во фронтонах.</p>	  

			
--	--	--	---

Предмет охраны может быть уточнен при проведении дополнительных научных исследований.